

آیین نامه اینترنت دانشگاه علوم پزشکی قم

ویرایش اول

مقدمه

- دانشگاه علوم پزشکی قم بنابر ضرورت استفاده از اینترنت در محیط اداری جهت انجام برخی از امور محوله به کارکنان دانشگاه که نیاز به استفاده از اینترنت دارد و یا جهت استفاده اعضای هیات علمی یا دانشجویان دانشگاه جهت انجام امور تحقیقاتی و پژوهشی اقدام به تامین پهنای باند اینترنت نموده است.
- ارزیابی پهنای باند اینترنت مور نیاز دانشگاه، انجام تنظیمات لازم جهت برقراری ارتباط اینترنت از بستر مخابراتی به شبکه دانشگاه، تعریف حسابهای کاربری جهت کارکنان، اعضای هیات علمی و دانشجویان، بازنشانی کلمات عبور حسابهای کاربری به عهده مدیریت آمار و فناوری اطلاعات دانشگاه می باشد.

تامین پهنای باند اینترنت دانشگاه

- مدیریت آمار و فناوری اطلاعات پس از انجام کارشناسی و با توجه به تعداد کاربران، میزان ساعات استفاده، حجم دانلود مورد نیاز نسبت به تعیین میزان پهنای باند مورد نیاز دانشگاه تصمیم گیری می نماید.
- تعیین ISP مورد نظر جهت خرید پهنای باند نیز پس از بررسی شرایط شرکتهای ارائه کننده پهنای باند اینترنت به عهده مدیریت آمار و فناوری اطلاعات می باشد.

ارائه اینترنت به مراکز تابعه و کارکنان و دانشجویان دانشگاه

- واحد شبکه و سخت افزار دانشگاه وظیفه توزیع و نظارت بر پهناد باند اینترنت دانشگاه را به مراکز تابعه دانشگاه انجام می دهد.
- تعریف حسابهای کاربری اینترنت نیز در مدیریت آمار و فناوری اطلاعات انجام می گیرد.
- جهت تعریف حسابهای کاربری اینترنت کارکنان و اعضای هیات علمی، درخواست اینترنت افراد براساس الگوی نامه درخواست اینترنت موجود در اتوماسیون اداری دانشگاه توسط معاونتها و مراکز تابعه دانشگاه به مدیریت آمار و فناوری اطلاعات ارسال می گردد.
- پس از تایید مدیریت آمار و فناوری اطلاعات حساب کاربری اینترنت با توجه به چهارچوب تعیین شده برای افراد متقاضی تعریف شده و توسط پیام به اتوماسیون اداری افراد و یا به رابطین فناوری اطلاعات مراکز ارسال می گردد.
- جهت تعریف حساب کاربری اینترنت دانشجویان، اسامی دانشجویان به همراه شماره دانشجویی، کد ملی، نام و نام خانوادگی، مقطع تحصیلی و رشته تحصیلی آنها در قالب یک فایل اکسل از طریق معاونت آموزش، تحقیقات و فناوری به مدیریت آمار و فناوری اطلاعات ارسال می گردد.

- پس از تعریف اینترنت دانشجویان مشخصات حسابهای کاربری اینترنت طی نامه ای به معاونت آموزش، تحقیقات و فناوری ارسال می شود و این معاونت مشخصات ارسالی را جهت اعلام به دانشجویان در اختیار دانشکده های مرتبط قرار می دهد.
- مشخصات حساب کاربری دانشجویان و اعضاء هیات علمی از طریق پیامک و ایمیل نیز اطلاع رسانی خواهد شد.

چهارچوب تعریف حساب کاربری اینترنت

- برحسب میزان اینترنت مورد نیاز جهت افراد مختلف و همچنین پهنای باند اینترنت دانشگاه جدول زیر جهت تعریف حسابهای کاربری اینترنت تعیین گردیده است:

| ردیف | گروه های کاربری | میزان اینترنت قابل استفاده |
|------|--------------------------|--|
| ۱ | کارکنان و دانشجویان عادی | ۱ ساعت یا ۸۰ مگابایت دانلود روزانه |
| ۲ | دانشجویان ارشد | ۳ ساعت یا ۲۰۰ مگابایت دانلود روزانه |
| ۳ | مدیران | ۲ تا ۶ ساعت یا از ۱۰۰ تا ۱۸۰ مگابایت دانلود روزانه |
| ۴ | اعضاء هیات علمی | ۲۴ ساعت و ۳۰۰ مگابایت دانلود روزانه |

- عنوان حسابهای کاربری کارکنان و اعضاء هیات علمی بر حسب نام و نام خانوادگی آنها و برای دانشجویان بر حسب شماره دانشجویی آنها تعریف می گردد.
- کاربران اینترنت در صورت فراموش کردن نام کاربری یا کلمه عبور اینترنت باید از طریق اتوماسیون اداری پیامی را به منظور بازیابی حساب کاربری به کاربر سامانه اینترنت ارسال نمایند.
- کاربران اینترنت همچنین می توانند از طریق ایمیل internet@muq.ac.ir نسبت به بازیابی حساب کاربری خود اقدام نمایند.
- افرادی که دارای نام کاربری اتوماسیون نمی باشند می توانند به رابط فناوری اطلاعات مرکز محل اشتغال مراجعه کرده و از طریق ایشان مشخصات حساب اینترنت خود را پیگیری نمایند.
- دانشجویان دانشگاه نیز جهت بازیابی حساب اینترنت خود باید با از طریق رابط فناوری اطلاعات دانشکده خود اقدام نموده یا با در دست داشتن کارت دانشجویی خود به مسئول سامانه اینترنت مراجعه نمایند.
- به منظور استفاده از راهنمای نحوه اتصال به اینترنت از آدرس زیر می توانند این راهنما را دانلود نمایند.

<http://sitc.muq.ac.ir/index.aspx?siteid=۱۰۴&pageid=۱۲۳۴۸>

- به منظور مشاهده فرآیند نحوه تعریف حساب کاربری اینترنت و همچنین درخواست بازیابی حساب کاربری به ضمیمه این آیین نامه مراجعه، یا از لینکهای زیر استفاده نمایید.

<http://sitc.muq.ac.ir/index.aspx?siteid=۱۰۴&pageid=۸۲۴۸>

<http://sitc.muq.ac.ir/index.aspx?siteid=۱۰۴&pageid=۸۲۵۲>

- در صورت لزوم به منظور دریافت راهنمایی در خصوص استفاده از اینترنت و یا رفع مشکل می توانید از آدرس ایمیل internet@muq.ac.ir استفاده و یا با تلفن مستقیم ۷۷۲۰۱۱۸ و یا داخلی ۳۳۰ تماس حاصل نمایید.
- در صورت عدم نتیجه گیری در رفع اشکالات افراد می توانند از یکی از طرق زیر نیز با کاربر HelpDesk مدیریت آمار و فناوری اطلاعات تماس حاصل نمایند. ۱- کاربر اتواسیون helpdesk ۲- ایمیل helpdesk@muq.ac.ir ۳- شماره داخلی ۲۷۱ ۴- شماره مستقیم ۷۷۰۷۸۵۶
- الزامیست کلیه درخواستهای اینترنت مربوط به کارکنان دانشگاه از طریق نامه با الگوی نامه ویژه درخواست اینترنت که در ضمیمه آیین نامه نیز می باشد به مدیریت آمار و فناوری اطلاعات ارسال گردد.
- لازم به ذکر است رعایت چهارچوب مذکور جهت تعریف حساب کاربری اینترنت برای کلیه مراکز تابعه دانشگاه که سامانه مدیریت اینترنت را نیز دارا می باشند الزامی می باشد.

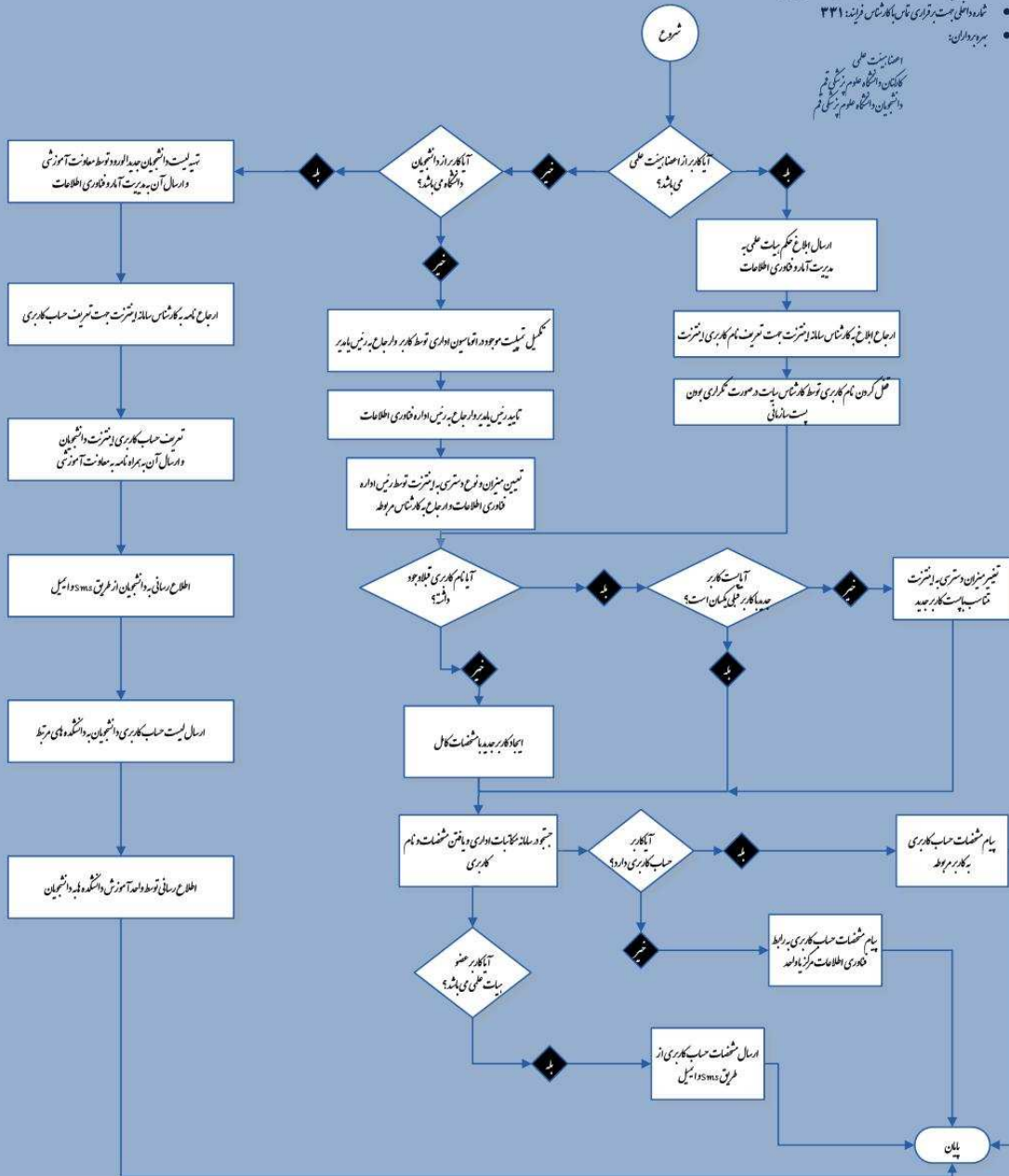
ضوابط استفاده از اینترنت

- مسئولیت نحوه استفاده از اینترنت به عهده فرد دارنده حساب کاربری اینترنت می باشد.
- کلیه افراد می بایست از در اختیار قرار دادن حسابهای کاربری خود به سایر افراد خودداری نمایند.
- الزامیست کلیه افراد دارنده حساب کاربری اینترنت در حفظ کلمه عبور خود نکات امنیتی را رعایت نمایند.
- استفاده از اینترنت و یا اینترنت خارج از مصوبه و تایید مدیریت آمار و فناوری اطلاعات ممنوع می باشد.

فرآیند تعریف کاربر جدید اینترنت

- نوع فرآیند:
- کوشش فرآیند:
- شماره داخلی جهت برقراری تماس با کوشش فرآیند: ۳۳۱
- بهره‌برداران:

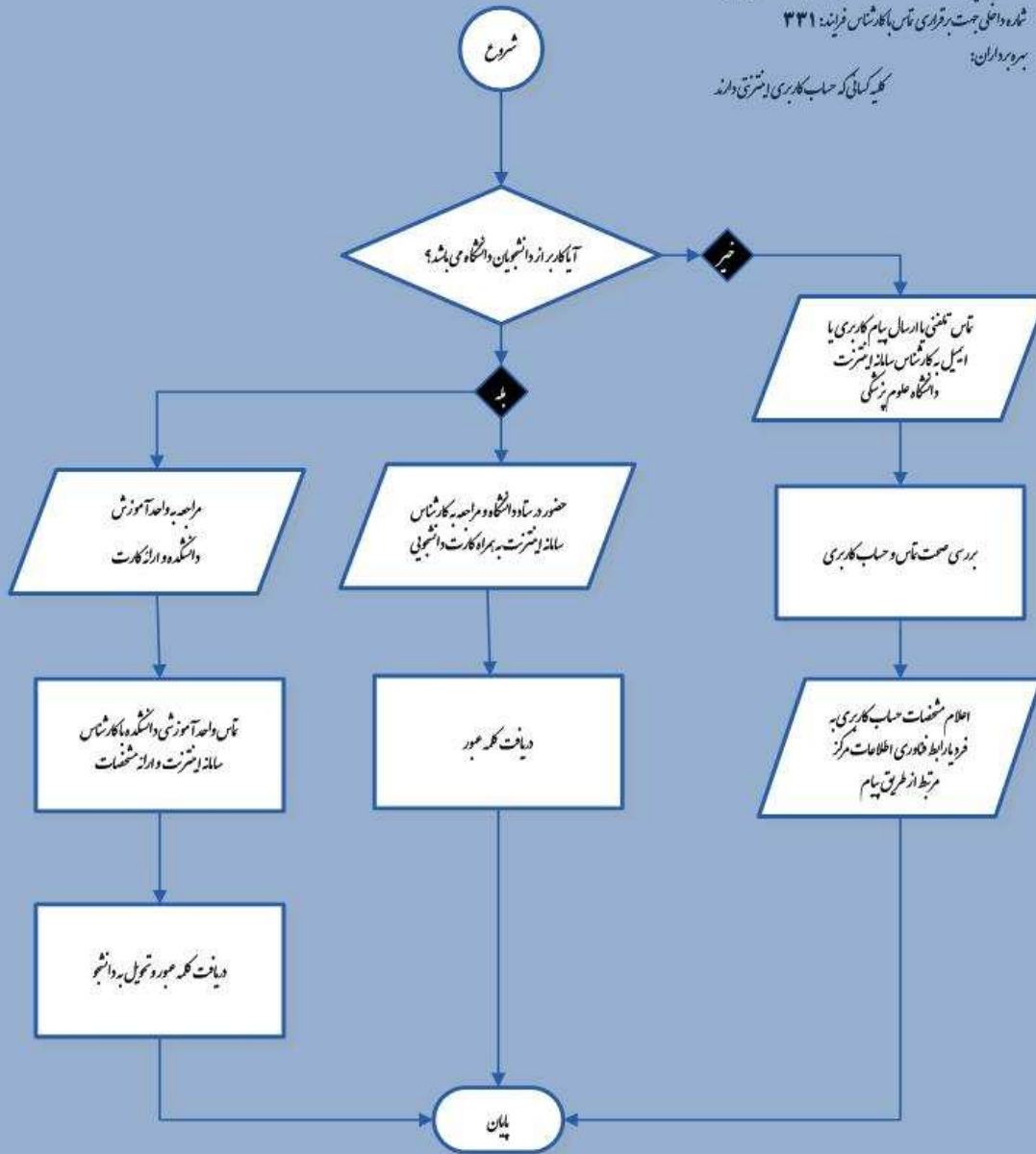
اعضای هیئت علمی
کلکشن دانشگاه علوم پزشکی قم
دانشجویان دانشگاه علوم پزشکی قم



فرآیند تحویل حساب کاربری یا رمز عبور جهت کسانی که مشخصات حساب خود را فراموش کرده اند:

فرآیند تحویل حساب کاربری یا رمز عبور جهت کسانی که مشخصات حساب خود را فراموش کرده اند

- نوع فرزند: بیات
- کارشناس فرزند: آقای محمدی ملدی راه کارشناس اینترنت)
- شماره داخلی جهت برقراری تماس با کارشناس فرزند: ۳۳۱
- سرویس دهنده: کیه کالی که حساب کاربری اینترنتی دارند





شماره: _شماره_

تاریخ: _تاریخ_

پیوست: _پیوست_

دانشگاه علوم پزشکی خدمات بهداشتی درمانی قم

**ریاست محترم اداره ی آمار و فناوری اطلاعات و ارتباطات
ملاه علیخو**

با احترام، لطفاً در خصوص ایجاد نام کاربری اینترنت جهت پرسنل مشروحه ی ذیل دستورات و اقدامات لازم را مبذول فرمایید به منظور مشخص شدن علت درخواست اینترنت فایلی به پیوست ضمیمه می باشد :

| ردیف | نام و نام خانوادگی | نام کاربری اتوماسیون | عنوان کارنابل اتوماسیون | مدت زمان اینترنت |
|------|--------------------|----------------------|-------------------------|------------------|
| ۱ | | | | (۱ الی ۲ ساعت) |
| ۲ | | | | (۱ الی ۲ ساعت) |

#signature#